

財團法人普仁青年關懷基金會 函

地址：臺北市106大安區建國南路一段299
號3樓

聯絡人：紀盈竹

電話：(02) 7723-1288 分機18

傳真：(02) 2325-9088

電子郵件：youcare18@you-care.org.tw

受文者：桃園市政府教育局

發文日期：中華民國111年9月28日

發文字號：普基秘字第1110001009號

速別：普通件

密等及解密條件或保密期限：

附件：112年大手拉小手助學計畫補助辦法(111.09.22修訂)、112年助學計畫申請表件
(111P000998_1110001009_111D2001655-01.pdf、
111P000998_1110001009_111D2001656-01.pdf)

主旨：有關本會大手拉小手助學計畫開放申請相關事宜，請 貴
局（處）惠予協助轉知所屬高級中等學校，請 查照。

說明：

- 一、本會大手拉小手助學計畫為協助家境貧困學生穩定就學之助學獎學金，112年度將於111年10月3日至11月4日開放申請，相關資訊請至本會網站（<http://www.you-care.org.tw/>）瀏覽公告。
- 二、惟因社會資源有限，本會優先與合作意願較高、社會資源薄弱或弱勢學生比例偏高之高中與五專學校合作。請 貴局（處）惠予協助轉知所屬高級中等學校。
- 三、檢附計畫申請辦法及申請表格一份。
- 四、若有不盡事宜，請洽本會專員紀盈竹，電話：(02) 7723-1288分機18。

正本：新竹縣政府教育局、臺中市政府教育局、臺南市政府教育局、高雄市政府教育局、金門縣政府教育處、連江縣政府教育處、宜蘭縣政府教育處、苗栗縣政府教育處、彰化縣政府教育處、南投縣政府教育處、雲林縣政府教育處、嘉義縣政府

高級中等教育111/09/28 15:39

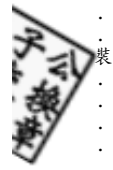
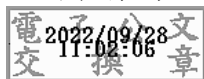


121110092957 有附件



教育處、屏東縣政府教育處、臺東縣政府教育處、花蓮縣政府教育處、澎湖縣政府教育處、新竹市政府教育處、嘉義市政府教育處、臺北市政府教育局、新北市政府教育局、桃園市政府教育局、基隆市政府教育處

副本：



訂

線

